



Ween Indokraft  
INTERNASIONAL

#### **Office 1**

Jl. Bintaro Raya nomor 8C  
Kebayoran Lama, Jakarta  
Selatan DKI Jakarta

#### **Office 2**

JRuko Shibuya Blok E no. 9  
PIK 2, Jakarta

#### **Workshop**

Jl. Kapuk Pulo Raya Kav. 115  
Jakarta Barat, DKI Jakarta

Table of Content

About us . . . . . 01

Visi & Misi . . . . . 02

Materials . . . . . 03

Our Machine . . . . . 06

Our Works . . . . . 07





Ween IndoKraft  
INTERNASIONAL

**Ween IndoKraft** adalah perusahaan supplier furnitur yang telah berdiri sejak tahun 2024. Perusahaan ini telah berpengalaman dalam menyediakan berbagai jenis produk furnitur, termasuk meja, kursi, lemari, dan furnitur lainnya, kepada pelanggan atau bisnis. Dengan reputasi yang terjamin, Ween IndoKraft menawarkan kualitas yang terjamin, harga yang bersaing, dan kemudahan dalam penyediaan furniture.





## Visi

Menjadi perusahaan furniture profesional, berkarakter, inovatif, dan produktif yang dapat menghasilkan nilai tambah baru yang dapat memberikan kepuasan pelanggan.

## Misi

Membuat furniture dengan jaminan mutu bahan yang sangat baik, sehingga pada akhirnya mampu menghasilkan furniture yang berkualitas.

Mengembangkan usaha sehingga dapat bersaing dipasar domestik dan internasional.

Menjadi perusahaan furniture yang profesional, terpercaya, dan terpilih dengan prioritas utama dalam bekerjasama.





# Our Materials



## Multiplex

jenis kayu olahan yang diproduksi oleh pabrik dan digunakan untuk berbagai keperluan konstruksi dan pembuatan perabot. Kayu ini dibuat dengan menggabungkan beberapa lapisan kulit kayu yang kemudian di-pres menjadi satu kesatuan yang utuh. Multiplex dikenal karena kekuatannya yang lebih tinggi daripada produk kayu olahan lain dan dapat bertahan hingga 10 tahun pemakaian.



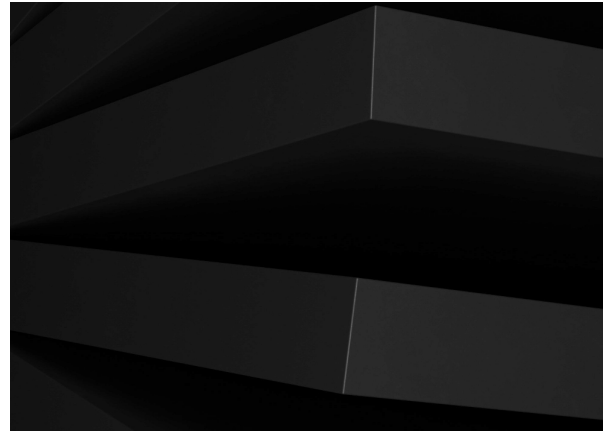
## HPL

HPL (High Pressure Laminate) adalah sebuah material interior dan furniture yang sering digunakan di Indonesia. HPL dibuat dengan menggabungkan beberapa lapisan kulit kayu yang kemudian di-pres menggunakan mesin press bersuhu tinggi dan tekanan tinggi. Proses ini melibatkan penggunaan resin melamine dan fenol untuk membuat material tersebut keras dan menyatu. HPL biasanya digunakan sebagai finishing material untuk berbagai aplikasi, seperti wallpaper, langit-langit, dan perabotan rumah tangga.



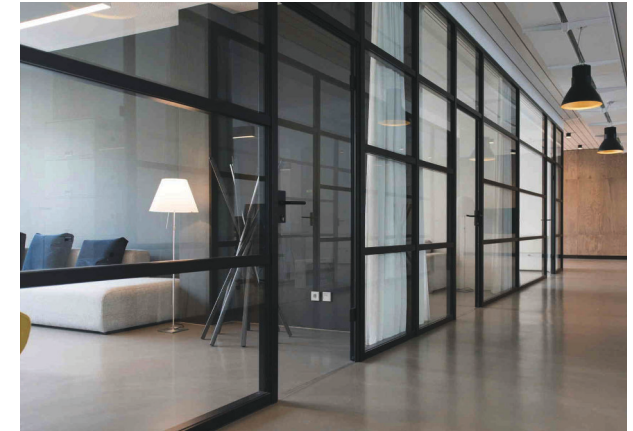
### **Stainless Gold Mirror**

Stainless Gold Mirror adalah sebuah produk yang terbuat dari stainless steel dengan finishing gold mirror. Produk ini biasanya digunakan sebagai bahan konstruksi bangunan, terutama untuk elemen eksterior dan interior rumah, serta untuk membuat mebel dan furnitur. Stainless Gold Mirror dikenal karena kekuatannya yang sangat baik, tidak mudah rusak ketika terpapar air, dan dapat diproduksi dalam berbagai desain dan ketebalan.



### **Stainless Black Mirror**

Stainless Black Mirror adalah sebuah produk yang terbuat dari stainless steel dengan finishing black mirror. Produk ini dikenal karena kekuatannya yang sangat baik, tidak mudah rusak ketika terpapar air, dan dapat diproduksi dalam berbagai desain dan ketebalan.



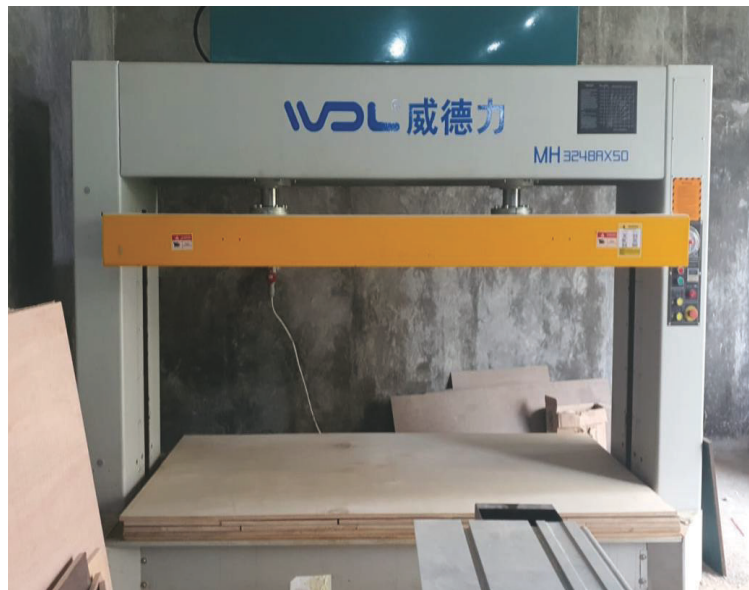
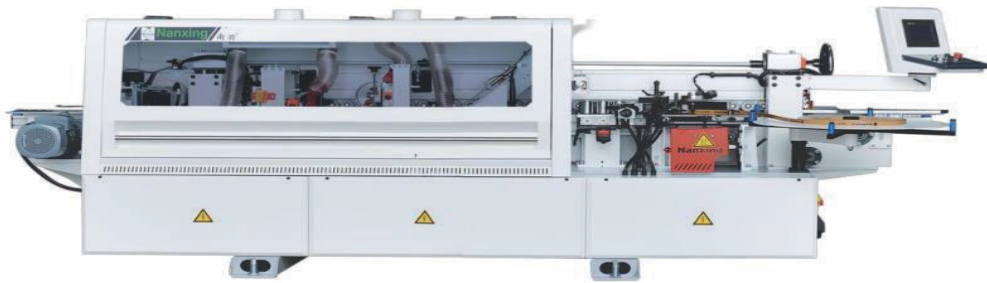
### **Glass Door**

Furnitur dengan pintu kaca, biasanya disebut sebagai "Glass Door Furniture", adalah jenis furnitur yang menggunakan material kaca sebagai bagian dari pintu. Pintu kaca ini dapat digunakan pada berbagai jenis furnitur, seperti lemari, kabinet, atau rak, dan biasanya memiliki desain yang modern dan elegan.

Menggunakan jenis kaca:  
Kaca Lamilux, Frameless Glass Door dan lainnya.



**What  
we use.**

















Ween Indokraft  
INTERNASIONAL

**Office 1**

Jl. Bintaro Raya nomor 8C  
Kebayoran Lama, Jakarta  
Selatan DKI Jakarta

**Office 2**

JRuko Shibuya Blok E no. 9  
PIK 2, Jakarta

**Workshop**

Jl. Kapuk Pulo Raya Kav. 115  
Jakarta Barat, DKI Jakarta



+62819 1888 1686